

Tout élève montpellierain se présente **OBLIGATOIREMENT** le 1^{er} jour d'école avec un justificatif de domicile à remettre à son enseignant (voir liste ci-jointe)

Petite Section

- Un sac à dos au nom de votre enfant (environ 35 cm x 30 cm) pouvant contenir une boîte à goûter, un doudou. Pas de cartable, pas de cartables à roulettes
- 1 boîte de mouchoirs } marqués au nom de l'enfant. Une boîte supplémentaire
- 1 paquet de lingettes } vous sera demandée en décembre
- 1 paquet de feuilles Canson blanches 24 x 32 cm
- 1 paquet de feuilles Canson couleurs vives 24 x 32 cm
- 1 classeur 24 x 32 cm 4 anneaux dos 4 cm
- 1 lot de 5 ou 6 intercalaires en plastique ou carton
- 4 photos d'identité

Pour le goûter :

- Un gobelet individuel au nom de l'enfant qui restera en classe
- Une boîte en plastique facile à ouvrir par l'enfant et marquée à son nom, contenant le goûter

Pour le temps de repos :

- Un plaid pour couvrir votre enfant marqué au nom de l'enfant

Rappel : pensez à apporter un change en cas d'accident (tous les vêtements doivent impérativement être marqués au nom de l'enfant)

- + 1 rouleau de poches en plastique (5 L ou 10 L)



Tout élève montpellierain se présente **OBLIGATOIREMENT** le 1^{er} jour d'école avec un justificatif de domicile à remettre à son enseignant (voir liste ci-jointe)

Moyenne Section

- Un sac à dos (environ 35 cm x 30 cm) marqué au nom de l'enfant (pas de cartable, pas de cartable à roulettes)
- 1 boîte de mouchoirs en papier
- Un verre en plastique individuel marqué au nom de l'enfant
- 5 bâtons de colle 8 g (type UHU)
- 1 paquet de lingettes

Pour le goûter :

- Une boîte en plastique marquée au nom de l'enfant

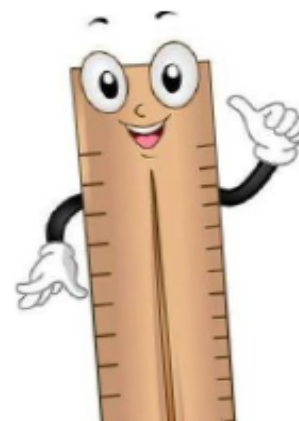
NB. : un petit complément de fournitures pourrait vous être demandé à la rentrée en fonction de la classe de votre enfant

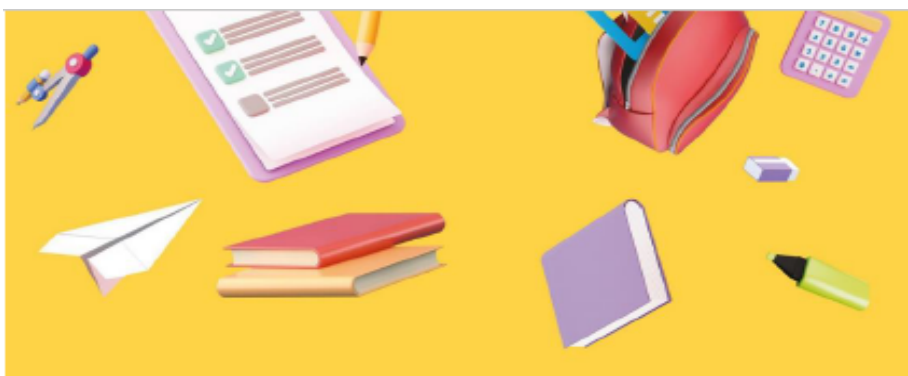
Tout élève montpellierain se présente **OBLIGATOIREMENT** le 1^{er} jour d'école avec un justificatif de domicile à remettre à son enseignant (voir liste ci-jointe)

Grande Section

- Une boîte de mouchoirs
- Un verre en plastique individuel qui restera dans le sac à dos de votre enfant
- Un sac à dos au nom de l'enfant (pas de cartable à roulettes)
- 1 boîte de goûter marquée au nom de l'enfant
- 1 trousse vide
- 1 pochette de 4 feutres pour ardoise couleurs au choix
- 1 taille-crayon avec réservoir

NB. : un petit complément de fournitures pourrait vous être demandé à la rentrée en fonction de la classe de votre enfant





FOURNITURES

CP-CE1-CE2

2023-2024

Ste Famille-St Charles

Tout élève montpellierain se présente **OBLIGATOIREMENT** le 1^{er} jour d'école avec un justificatif de domicile à remettre à son enseignant (voir liste ci-jointe)

CP

- 1 trousse contenant :

- 1 taille-crayon avec réservoir
- 1 stylo-bille bleu, 1 vert
- 1 gomme blanche
- 1 crayon à papier HB
- 1 surligneur jaune
- 1 feutre ardoise bleu Velleda
- 1 bâton de colle
- 1 paire de ciseaux à bouts ronds

- 1 pochette zippée contenant :

- 1 stylo bleu effaçable avec 4 recharges
- 2 stylos verts
- 4 bâtons de colle
- 4 crayons à papier HB
- 4 feutres ardoise Velleda
- 2 gommes blanches

- 1 trousse double-compartment contenant des crayons de couleurs et des feutres

- 1 règle plate de 20 cm en plastique rigide **(pas en fer !)**

- 1 ardoise blanche Velleda + 1 chiffon

- 1 pochette Canson Blanc

- 1 chemise plastifiée à rabats élastiques 21 x 29,7 cm (A4)

- 1 classeur rigide 4 anneaux avec 50 pochettes plastiques

- 1 porte-vues de 60 vues (30 pochettes)

- 1 palette de peinture aquarelle (pas de tubes de gouache)

- les garçons apportent 1 rouleau d'essuie-tout

- les filles apportent 1 boîte de mouchoirs

Un complément sera demandé en cours d'année.

Marquer tout le matériel (ainsi que les crayons) au nom de l'élève. Le contenu de la trousse doit être vérifié à chaque période de vacances. Merci
L'école se charge de commander les fichiers que vous réglerez à la rentrée.

Tout élève montpellierain se présente **OBLIGATOIREMENT** le 1^{er} jour d'école avec un justificatif de domicile à remettre à son enseignant (voir liste ci-jointe)

CE1

- 1 trousse contenant :

- 1 taille-crayon avec réservoir
- 1 stylo-bille bleu, 1 rouge, 1 vert
- 1 stylo bille à encre effaçable et rechargeable bleu (frixion ball Pilot, bille de 0,7 mm)
- 1 gomme blanche
- 1 crayon à papier HB
- 1 compas à utiliser avec un crayon
- Des surligneurs type Stabilo dont 1 jaune et 1 rose

1 feutre ardoise bleu Velleda

1 bâton de colle

1 paire de ciseaux à bouts ronds

- 1 pochette zippée contenant :

- 4 stylos-billes bleus, 2 rouges, 2 verts
- 4 recharges bleues pour le frixion ball Pilot, bille de 0,7 mm
- 4 bâtons de colle
- 2 crayons à papier HB
- 4 feutres ardoise Velleda
- 1 gomme blanche

- 1 trousse double-compartment contenant des crayons de couleurs et des feutres

- 1 règle plate de 30 cm en plastique rigide

(ni flexible, ni en fer !)

- 1 équerre en plastique transparent

- 1 ardoise blanche Velleda + 1 chiffon

- 1 calculatrice basique

- 1 chemise plastifiée à élastique avec rabats format A4

- 1 classeur rigide 4 anneaux avec 50

pochettes plastique

- 1 portes-vues de 60 vues (30 pochettes)

- 1 palette de peinture aquarelle (pas de tubes de gouache)

- 1 agenda (pas un cahier de textes) 1 page par jour

- 1 boîte de mouchoirs

Tout le matériel en bon état de l'année précédente peut toujours servir. Marquer tout le matériel (ainsi que les crayons) au nom de l'enfant. Le contenu de la trousse doit être vérifié à chaque période de vacances. Merci
L'école se charge de commander les fichiers que vous réglerez à la rentrée

Tout élève montpellierain se présente **OBLIGATOIREMENT** le 1^{er} jour d'école avec un justificatif de domicile à remettre à son enseignant (voir liste ci-jointe)

CE2

Une 1^{ère} trousse avec :

- 4 stylos à bille à encre effaçable, rechargeables : rouge, vert, bleu et noir (frixion ball Pilot, bille de 0.7 mm) avec 4 recharges de chaque couleur + stylos bleus non effaçables
- 1 crayon à papier HB + 1 gomme blanche + 1 taille-crayon à réservoir
- 1 paire de ciseaux à bouts ronds
- 3 bâtons de colle

Une 2^{ème} trousse avec : crayons de couleurs + feutres

- 1 règle plate de 30 cm, en plastique rigide (pas flexible). **Pas en fer !**
- 1 équerre incassable
- 1 compas à utiliser avec un crayon
- 1 ardoise Velleda + feutres Velleda (effaçables) + 1 chiffon
- des surligneurs type Stabilo
- 1 agenda (1 page par jour)
- 50 grandes feuilles simples (21 x 29,7 cm)
- + 50 pochettes plastifiées, grand format (maximum)
- 3 porte-vues 80 vues (40 pochettes)
- 1 grand classeur 21 x 29,7 cm (sans levier)
- 1 jeu de 6 intercalaires en carton
- 1 calculatrice basique
- 2 pochettes de papier Canson couleurs vives (format A4, 21 x 29,7 cm)
- 3 pochettes cartonnées à élastique avec rabats (format A4)
- 1 boîte de mouchoirs

Tout le matériel en bon état de l'année précédente peut toujours servir.

Marquer tout le matériel (ainsi que les crayons) au nom de l'élève. Le contenu de la trousse doit être vérifié à chaque période de vacances. Merci
L'école se charge de commander les fichiers que vous réglerez à la rentrée.

Tout élève montpelliérain se présente **OBLIGATOIREMENT** le 1^{er} jour d'école avec un justificatif de domicile à remettre à son enseignant (voir liste ci-jointe)

FOURNITURES CM1

Tout le matériel en bon état de l'année précédente peut toujours servir.

Marquer tout le matériel au nom de l'élève

Couvrir tous les livres (en suivant les recommandations de la lettre de rentrée), les cahiers et les fichiers

Petit matériel (prévoir une réserve suffisante pour l'année)

- Une trousse correctement garnie : stylos Frixion bleu, vert, noir, rouge (pas de stylo 4 couleurs), crayon à papier, gomme blanche
- Une paire de ciseaux à bouts ronds
- 1 taille-crayon avec réservoir
- Bâtons de colle (prévoir l'année)
- Crayons de couleur + feutres
- Feutres surligneurs (un assortiment de couleurs)

Pas de blanc correcteur

Le contenu de la trousse est à vérifier régulièrement

- Une règle plate en plastique rigide de 30 cm, une équerre en plastique rigide, un compas avec crayon
- Une ardoise Velleda + feutres
- Une boîte de peinture en tubes + pinceaux
- Des étiquettes
- 1 pochette Canson blanche + 1 couleur
- Un trieur à 6 compartiments
- 2 portes-vues de 120 vues (60 pochettes)
- 1 porte-vues de 60 vues (30 pochettes)
- Une calculatrice basique avec touche mémoire
- Un agenda scolaire
- Un grand classeur 4 anneaux format 21 x 29,7
- Un gros paquet de feuilles simples blanches, gros carreaux, format 21 x 29,7 + 1 paquet assortiment 4 couleurs
- 100 pochettes plastifiées, perforées, grand format
- Un jeu d'intercalaires en carton (pas en plastique) (6 parties) pour classeur format 21 x 29,7
- 2 chemises cartonnées à rabats pour ranger les feuilles

Remarque : ne pas remplir les classeurs ; les feuilles seront rangées en 1^{er} lieu dans des chemises.

- 1 boîte de mouchoirs en papier. Un complément vous sera demandé en décembre

L'achat de 2 ou 3 œuvres littéraires pourra être demandé durant l'année.
L'école se charge de commander les fichiers que vous réglerez à la rentrée.

Tout élève montpelliérain se présente **OBLIGATOIREMENT** le 1^{er} jour d'école avec un justificatif de domicile à remettre à son enseignant (voir liste ci-jointe)

FOURNITURES CM2

Tout le matériel en bon état de l'année précédente peut toujours servir.

Marquer tout le matériel au nom de l'élève

Couvrir tous les livres (en suivant les recommandations de la lettre de rentrée), les cahiers et les fichiers

(prévoir une réserve suffisante pour l'année)

► Une trousse correctement garnie :

- stylo plume encre bleue et effaceur, ou roller Frixion ball PILOT rechargeable en bleu + rouge, noir, vert
- Un taille-crayon avec réservoir, un crayon, une gomme blanche
- Une paire de ciseaux à bouts ronds
- Feutres surligneurs type stabilo (assortiment couleurs différentes)
- 1 bâton de colle

Le contenu de la trousse devra être vérifié à chaque période de vacances. Merci.

PAS DE BLANC CORRECTEUR

- Crayons de couleurs + feutres si possible dans une trousse « fourre-tout » unique
- 1 règle plate de 30 cm (pas en acier) et une équerre en plastique rigide, un compas
- Ardoise velleda + 4 feutres + chiffon obligatoire
- 3 pinceaux (3 tailles différentes) + 1 chiffon
- 1 boîte de tubes de gouache
- 1 pochette de papier Canson blanc
- 1 chemise cartonnée à rabats gd format (couleur et motifs au choix)
- 1 porte-vues de 60 vues (30 pochettes)
- 1 calculatrice basique avec touche mémoire
- Un agenda scolaire
- 1 boîte de mouchoirs en papier. Un complément vous sera demandé en décembre
- 1 clé USB (2 GO ou plus) marquée au nom de l'enfant

L'école se charge de commander les fichiers que vous réglerez à la rentrée.